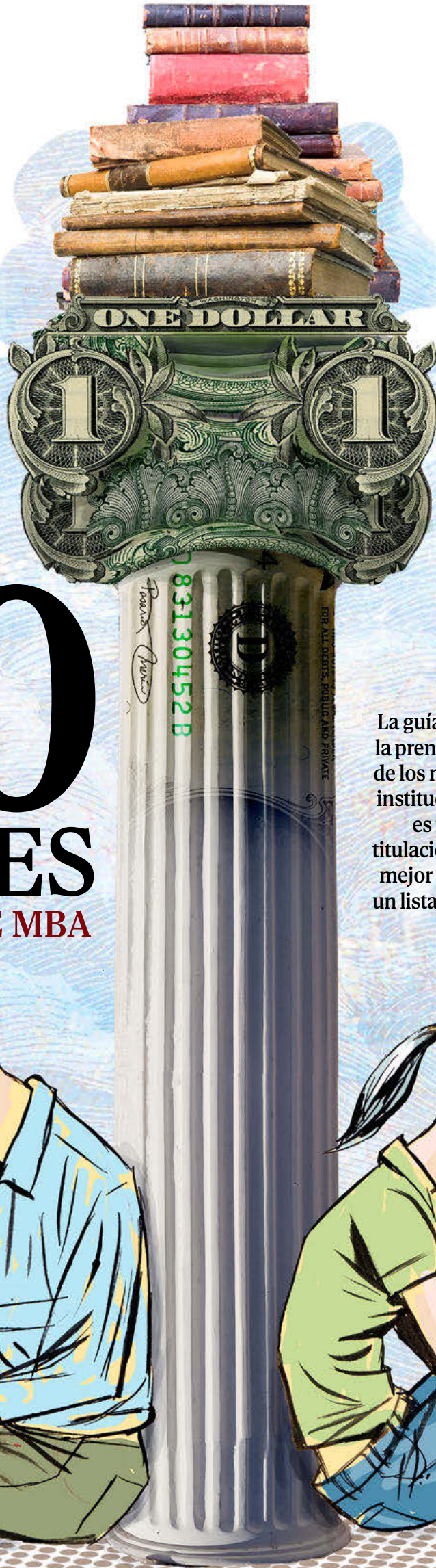


D | O | C | U | M | E | N | T | O | S

EL MUNDO JUEVES 20 DE JUNIO DE 2024

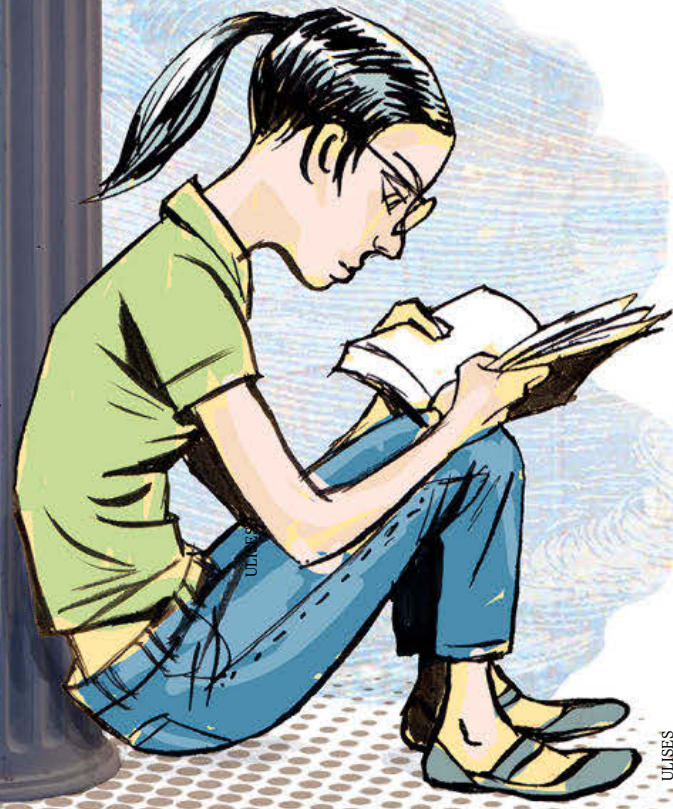


20^a
EDICIÓN

250 MÁSTERES Y GUÍA COMPLETA DE MBA

RÁNKING 2024-25

La guía de formación de posgrado más completa de la prensa española presenta su tradicional selección de los mejores másteres que actualmente ofertan las instituciones educativas de nuestro país. El objetivo es facilitar a los estudiantes la elección de la titulación que mejor se adapta a su perfil, así como el mejor centro en el que cursarlo. También se incluye un listado con las escuelas de negocios que destacan por su oferta de programas MBA



ULISES

250 VÍAS PARA CRECER A NIVEL PROFESIONAL

Los profesionales que hoy demandan las empresas deben atesorar un extenso bagaje formativo, tanto a nivel de conocimientos teóricos y prácticos como de habilidades transversales. En este contexto, la especialización se ha convertido en un valor diferencial y los programas de máster, en la mejor vía para profundizar en el aprendizaje adquirido durante las etapas educativas anteriores, incluida la formación de grado. Complementar esos conocimientos con un título de posgrado

multiplica las posibilidades de encontrar el empleo deseado y con la remuneración adecuada. Esta guía, única en la prensa española, recoge los 250 mejores programas de máster, seleccionados entre más de un millar de alternativas. Es el resultado de un pormenorizado estudio que se rige por los 25 criterios expuestos a continuación, para el que se ha contado con la ayuda de más de 800 expertos entre estudiantes, personal docente, antiguos alumnos y responsables empresariales.

LOS 25 CRITERIOS ANALIZADOS

DEMANDA DEL MÁSTER

- Año de fundación:** El máster debe atesorar un mínimo de cuatro años de antigüedad para formar parte del estudio.
- Plazas ofertadas:** Permite conocer el grado de aceptación.
- Plazas solicitadas:** Una alta demanda es garantía de éxito.
- Entidades colaboradoras:** Es un indicador del reconocimiento externo del que disfruta el programa.
- Relación entre calidad y precio:** Es un dato fundamental para que el estudiante se decante por un programa u otro.
- Criterios de selección del alumnado:** Se valora el tipo de prueba de acceso que han tenido que superar los alumnos.
- Director:** Da cuenta de la reputación del responsable.
- Número de sedes y ubicación:** Indica su relevancia a nivel nacional e internacional, así como la expansión de la escuela.

RECURSOS HUMANOS

- Número de miembros y prestigio del profesorado:** Se valora la calidad del personal docente que imparte el programa, así como la presencia de profesores de reconocido prestigio.
- Innovación de la calidad docente y metodológica:** Se tiene en cuenta la adopción de nuevos métodos educativos.
- Atención tutorial:** Es importante que cada estudiante matriculado en el programa cuente con un apoyo individualizado.

12. Alumnos extranjeros matriculados: Es un indicador de gran importancia para conocer el impacto que tienen tanto el centro académico como la titulación lejos de nuestras fronteras.

PLAN DE ESTUDIOS

- Programa académico:** Revela la composición, estructura y duración de cada curso. Es importante saber qué aporta en términos de innovación respecto al título universitario afín.
- Porcentaje de teoría y práctica:** Analiza el equilibrio existente entre la docencia práctica y los conocimientos teóricos.
- Créditos prácticos en empresas:** Valora el nivel de adaptación existente entre lo aprendido y la realidad profesional.
- Prácticas gestionadas desde el máster:** Mide la conexión que tiene el curso con el tejido empresarial.

RESULTADOS

- Tasa de abandono:** Este dato es importante porque expresa cierto nivel de descontento con el programa, ya sea por incumplimiento de las expectativas u otras razones.
- Tasa de éxito:** Relación entre graduados y matriculados.
- Evaluación de los alumnos:** Se tienen en cuenta la existencia de una valoración cualitativa o cuantitativa y si los resultados obtenidos por los alumnos se hacen públicos.

20. Menciones recibidas entre la comunidad empresarial, tanto a nivel nacional como internacional: Este indicador es cada vez más importante, pues pone de manifiesto el reconocimiento externo del que disfruta el máster.

- Índice de inserción laboral de los estudiantes una vez finalizado el máster y durante los seis meses posteriores:** Es otro factor de enorme relevancia para evaluar el éxito del curso, ya que refleja su nivel de empleabilidad.
- Empresas que contratan un mayor número de alumnos del máster:** También sirve para determinar tanto la calidad como la valoración que tiene el programa a nivel profesional.
- Funcionamiento de la bolsa de trabajo (si existe):** Este punto permite conocer si la escuela o la entidad colaboradora se nutren o no de los alumnos que han cursado el título.

MEDIOS MATERIALES *

- Uso de nuevas tecnologías:** Refleja la apuesta del centro por la innovación a la hora de impartir el programa.
- Laboratorios y espacios especializados:** Sirve para medir el grado de importancia que se concede a la parte práctica.

*NOTA: Los datos sobre MEDIOS MATERIALES son básicos en áreas como Ciencias de la Salud y Enseñanzas Técnicas, en las que los másteres suelen requerir prácticas experimentales. Asimismo, las tecnologías digitales están ya presentes en prácticamente todos los posgrados.

CLASIFICACIÓN

UNA SELECCIÓN DE 50 ESPECIALIDADES CON LAS CINCO MEJORES INSTITUCIONES PARA FORMARSE EN ELLAS

CIENCIA Y TECNOLOGÍA

Biociencias		pág. 4
1. Biomoléculas y Dinámica Celular	U. Autónoma Madrid	
2. Ingeniería Biomédica	U. Politécnica de Madrid	
3. Biología y Clínica del Cáncer	U. Salamanca	
4. Bioquímica y Biología Molecular	U. Complutense	
5. Investigación Biomédica	U. Navarra	

Biociencias		pág. 4
1. Bioinformática para Ccias. de la Salud	UPF-UB	
2. Bioengineering	IQS-U. Ramon Llull	
3. Biotecnología de la Salud	CESIF	
4. Biotec. Industrial y Agroalimentaria	U. Almería	
5. Biofísica y Biotecnología Cuantitativa	U. Zaragoza	

Ciencias Experimentales y Tecnológicas		pág. 4
1. Sc. in Nuclear Fusion and Eng. Physics	U. Carlos III	
2. Química Orgánica	UAM-UCM-USC	
3. Química Teórica	U. Autónoma Madrid	
4. Física y Matemáticas	UGR-UCLM	
5. Pharmaceutical Chemistry	IQS-U. Ramon Llull	

Ingeniería		pág. 4
1. Ingeniería de Sistemas Electrónicos	U. Politécnica Madrid	
2. Sistemas Ferroviarios	U. Comillas-ICAI	
3. Sistemas del Transporte Aéreo	U. Politécnica Madrid	
4. Industria Conectada 4.0	U. Carlos III	
5. Ingeniería del Mantenimiento	U. Politécnica Valencia	

CIENCIA POLÍTICA

Ciencia Política y de la Administración		pág. 6
1. Políticas Públicas y Sociales	U. Pompeu Fabra BSM	
2. Gobierno y Administración Pública	U. Complutense	
3. Gobierno y Administración Pública	Instit. Ortega Marañón-UIMP	
4. Democracia y Gobierno	U. Autónoma Madrid	
5. Ciencia Política	U. Salamanca	

CIENCIAS SOCIALES

Cooperación		pág. 6
1. Acción Internacional Humanitaria	U. Deusto	
2. Acción Solidaria Internacional	U. Carlos III	

3. Estrategias y Tecno. para el Desarrollo	UPM-UCM	
4. Cultura de Paz, Conflictos y DDHH	UGR-UCA-UCO-UMA	
5. Desarrollo Internacional	IBEI	

Estudios Internacionales		pág. 6
1. Relaciones Internacionales	U. CEU San Pablo	
2. Relaciones Internacionales	IBEI	
3. RR. II. y Estudios Africanos	U. Autónoma Madrid	
4. Estudios en Asia Oriental	U. Salamanca	
5. UE-China: Cultura y Economía	U. Autónoma Barcelona	

Familia e Integración		pág. 6
1. Estudios de las Mujeres y de Género	U. Granada	
2. Med., Negoc. y Resolución Conflictos	U. Carlos III	
3. Mediación y Gestión de Conflictos	U. Complutense	
4. Migraciones, mediación y vulnerables	U. Almería	
5. Género y Diversidad	U. Oviedo	

COMUNICACIÓN

Audiovisual		pág. 8
1. Producción Audiovisual	U. Complutense	
2. Guión de Cine y Televisión	U. Carlos III-ALMA Sindicato	
3. Guión de Ficción para Cine y Televisión	U. Pontificia Salamanca	
4. Gestión Industria Cinematográfica	U. Carlos III	
5. Producción Periodística y Audiovisual	U. La Coruña	

Empresa Informativa		pág. 8
1. Comunicación Corporativa	U. Carlos III-ESUE-Cremades	
2. Dirección de Comunicación Corporativa EAE		
3. Gestión de Empresas de Comunicación	U. Navarra	
4. Com. Corporativa y Publicitaria	U. Complutense	
5. Com. Corporativa y Estratégica	U. Pompeu Fabra BSM	

Información Especializada		pág. 8
1. Comunicación Política	U. Navarra	
2. Comunicación de Moda y Belleza	U. Carlos III-Condé Nast	
3. Periodismo Avanzado y Reportero	U. Ramon Llull	
4. Comunicación de Moda y Belleza	ESUE-U. CEU San Pablo	
5. Comunicación y Periodismo Deportivo	U. Europea-Escuela Real Madrid	

Periodismo		pág. 8
-El Mundo	ESUE-U. CEU San Pablo	

-El País	U. Autónoma-El País	
-ABC	ABC-U. Complutense	
-Marca	ESUE-U. CEU San Pablo	
-Radio Nacional de España	RNE-U. Complutense	
-Radio Cope	Cope-U. CEU San Pablo	
-Radio Televisión Española	RTVE-U. Rey J. Carlos	

Publicidad y Relaciones Públicas		pág. 8
1. Dirección de Comunicación y Publicidad	ESIC	
2. Gestión Publicitaria	U. Complutense	
3. Comunicación Publicitaria	U. Carlos III	
4. Dirección de Publicidad Integrada	U. Nebrija	
5. Estrategia y Gestión Creativa de la Marca	U. Pompeu Fabra BSM	

DERECHO		
Abogacía		pág. 8
1. Acceso a la Abogacía	Garrigues	
2. Acceso a la Abogacía	Esade-U. Ramon Llull	
3. Acceso a la Abogacía	U. Pontificia Comillas	
4. Abogacía y Procura	U. Pompeu Fabra BSM	
5. Acceso a la Abogacía	U. Navarra	

Derecho Fiscal y Tributario		pág. 10
1. Tributación	Garrigues	
2. Asesoría y Gestión Tributaria	Esade-U. Ramon Llull	
3. Asesoría Fiscal	U. Navarra	
4. Internacional en Asesoría Fiscal	ISDE	
5. Asesoría Fiscal	U. Complutense	

Derecho Internacional		pág. 10
1. Abogacía Internacional	ISDE	
2. Derecho de la Unión Europea	U. Carlos III	
3. Derecho Internacional de los Negocios	Esade-U. Ramon Llull	
4. Int. Law, Foreign Trade and Int. Relations	ISDE	
5. Abogacía Internacional	U. Carlos III	

Especializados		pág. 10
1. Propiedad Intelectual e Innov. Digital	U. Alicante	
2. International Sports Law	ISDE	
3. Derecho TIC, Redes Sociales y Prop. Int.	Esade-U. Ramon Llull	
4. Derecho de las Telecomunicaciones	U. Carlos III	
5. Derecho Parlamentario	U. Complutense	

ECONOMÍA

Auditoría		pág. 10
1. Auditoría y Riesgos Financieros	IEB	
2. Conta., Auditoría y Mercados de Capitales	UAM-UAH-ICJCE	
3. Auditoría	U. Zaragoza	
4. Auditoría de Cuentas	Deusto	
5. Auditoría y Contabilidad	U. Complutense	

Banca y Mercados Financieros		pág. 12
1. Mercados Financieros y Banca	Garrigues	
2. Bolsa y Mercados Financieros	IEB	
3. Banca y Mercados Financieros	U. Cantabria-B. Santander	
4. Finance	AFI	
5. Mercados Fin. e Inversiones Alternativas	Instituto BME	

Finanzas		pág. 12
1. International Finance	IEB	
2. Finanzas	Cunef	
3. Finanzas	EAE	
5. Economics & Finance	U. Navarra	
4. Finanzas de Empresa	U. Complutense	

EDUCACIÓN

Enseñanza		pág. 12
1. Formación del Profesorado	U. Complutense	
2. Formación del Profesorado	U. Alcalá de Henares	
3. Formación para Profesor	U. CEU San Pablo	
4. Formación del Profesorado	U. Politécnica Madrid	
5. Profesorado ESO, Bachillerato y FP	U. Santiago de Compostela	

Especialidades		pág. 12
1. Educación Musical: Perspectiva Multidis.	U. Granada	
2. Intervención Educativa y Psicológica	U. Navarra	
3. Educación Especial	U. Complutense	
4. TIC en Educación	U. Salamancac	
5. Actividad Física y Educación	U. Barcelona	

Idiomas		pág. 12
1. Enseñanza del Español como Lengua Ex.	U. Salamanca	
2. For. Profesores Español como Lengua Ex.	U. Alcalá de Henares	
3. Lingüística Inglesa	U. Complutens	
4. Estudios Ingleses Avanzados	U. Salamanca-U. Valladolid	
5. Enseñanza del Inglés como Lengua Ex.	U. Alcalá de Henares	

EMPRESA

Administración y Dirección		pág. 12
1. Management	ESCP	
2. Management	IESE	
3. Management	U. Carlos III	
4. Dirección de Empresas	IEB	
5. Science Management	U. Pompeu Fabra BSM	

Comercio Exterior		pág. 14
1. Global Entrepreneurial Management	IQS-U. Ramon Llull	
2. Dirección Internacional de Empresas	U. Carlos III	
3. Comercio Internacional	ESIC	
4. Comercio Exterior	U. Santiago	
5. International Trade	ENAE	

Especializados		pág. 14
1. Industrial Management	U. Politécnica Madrid	
2. Fashion Business Administration	ISEM-U. Navarra	
3. Dirección de Entidades Deportivas	U. Europea-Esc. Real Madrid	
4. Dirección Aeroportuaria	Itaerea Aeronautical	
5. Dirección de Proyectos	La Salle-U. Ramon Llull	

Logística		pág. 14
1. Engin. in Log. and Supply Chain Manag.	Zaragoza Logistics Center	
2. Dirección de Operaciones Logísticas	Fundación ICIL	
3. Dirección de Operaciones y Logística	EAE	
4. Supply Chain Management	La Salle-U. Ramon Llull	
5. Dir. Logística, Transporte y Suministro	ESIC	

Márketing		pág. 14
1. Dirección de Márketing	ESIC	
2. Márketing	U. Carlos III	
3. Márketing	U. Pompeu Fabra BSM	
4. Márketing y Gestión Comercial	EAE	
5. Communication and Future Marketing	GBSB Global	

Márketing Digital		pág. 16
1. Marketing & Digital Media	ESCP	
2. Márketing Digital	ESIC	
3. Márketing Digital	Spain Business School	
4. Inter. Marketing in a Digital Environment	IQS-U. Ramon Llull	
5. Márketing y Comunicación Digital	IMF Smart Education	

HUMANIDADES

Edición y Traducción		pág. 16
1. Traducción y Mediación Intercultural	U. Salamanca	
2. Interpretación de Conferencias	U. La Laguna	
3. Comunicación Intercultural	U. Alcalá de Henares	
4. Interpretación de Conferencias	U. Comillas	
5. Traducción Profesional	U. Granada	

Gestión Cultural		pág. 16
1. Gestión Cultural	U. Carlos III	
2. Gest. Empresas e Instit. Culturales	U. Complutense	
3. Eval. y Gestión del Patrimonio Cultural	U. Salamanca	
4. Creación Teatral	U. Carlos III	
5. Edición	U. Pompeu Fabra BSM	

Letras		pág. 16
1. Historia Arte Contem. y Cultura Visual	UCM-UAM	
2. Hispano-Francés en Lengua Francesa Aplic.	U. Complutense-Sorbona	
3. Creación Literaria	U. Pompeu Fabra BSM	
4. Lengua y Literatura Actuales	U. Carlos III	
5. Historia de la Monarquía Hispánica	U. Complutense	

Museos y Patrimonio		pág. 16
1. Museos y Patrimonio Histórico-Artístico	U. Complutense	
2. Arquitectura y Patrimonio Histórico	U. Sevilla	
3. Estudios de Comisariado	U. Navarra	
4. Archivística	U. Carlos III	
5. Mercado del Arte	U. Nebrija	

INFORMÁTICA

Especializados		pág. 16
1. Computational Colour and Spec. Imag.	U. Granada	
2. Inteligencia Artificial	U. Politécnica Madrid	
3. Inteligencia Artificial Aplic. Merc. Finan.	Instituto BME	
4. Informática Móvil	U. Pontificia Salamanca	
5. Inteligencia Artificial	U. Politécnica Valencia	

Software y seguridad		pág. 18
1. Ingeniería del Software	U. Politécnica Madrid	
2. Consultoría Funcional SAP	La Salle-U. Ramon Llull	
3. Ingeniería Web	U. Oviedo	
4. Ingeniería y Tecn. de Sistemas Software	U. Politécnica Valencia	
5. Software y Sistemas	U. Politécnica Madrid	

Tecnologías		pág. 18
1. Ingeniería Informática	U. Politécnica Madrid	
2. Ingeniería Informática	U. Carlos III	
3. Ciencia y Tecnología Informática	U. Carlos III	
4. Geospatial Technologies	U. Jaume I	
4. Ingeniería Informática	U. La Coruña	

Tratamiento de Datos		pág. 18
1. Big Data Analytics	U. Carlos III	
2. Data Science & Analytics	Mioti Tech	
3. Big Data & Business Analytics	ESIC	
3. Analítica Web y Big Data	Spain Business School	
4. Big Data & Analytics	EAE	

MEDIO AMBIENTE

Energía		pág. 18
1. Sector Eléctrico	U. Pontificia Comillas	
2. Energías Renovables y Merc. Energ.	EOI	
3. Energías Renovables y Medio Ambiente	U. Politécnica Madrid	
4. Energías y Combustibles	U. Autónoma Madrid	
5. Energías Solar	U. Almería	

Gestión Ambiental		pág. 20
1. Ingeniería Ambiental	U. Santiago de Compostela	
2. Ingeniería y Gestión del Agua	EOI	
3. Hidráulica Ambiental	UGR-UCO-UMA	
4. Agrobiología Ambiental	EHU-UPNA	
5. Hidrología y Gestión Recursos Hídricos	UAH-URJC	

Impacto Ambiental		pág. 20
1. Gestión Medioambiental y Sostenibilidad	EOI	
2. Restauración de Ecosistemas	UAH-UCM-UPM-URJC	
3. Espacios Naturales Protegidos	UAM-UCM-UAH-Fungobe	
4. Química Sostenible	UJI-UPV-UV-UNEX	
5. Ciencia y Tecnología Recursos Hídricos	U. Gerona	

SALUD

Alimentación y Veterinaria		pág. 20
1. Nutrición Humana	U. Granada	
2. Producción y Sanidad Animal	UPM-UCM	
3. Gestión de la Seguridad y Calidad Alim.	U. Politécnica Valencia	
4. Alimentación, Nutrición y Metabolismo	U. Navarra	
5. Seguridad Alimentaria	Cesif	

Farmacía		pág. 20
1. Invest., Desar. e Innov. de Medicamentos	U. Navarra	
2. Descubrimiento de Fármacos	UCM-UAH-CEU San Pablo	
3. Indus. Farmacéutica y Parafarmacéutica	Cesif	
4. Uso Racional de Medicamentos	U. Valencia	
5. Evaluación y Desarrollo de Medicamentos	U. Salamanca	

Fisioterapia		pág. 20
1. Fisioterapia Deportiva	U. Europea-Esc. Real Madrid	
2. Fisioterapia Manual Aparato Locomotor	U. Alcalá de Henares	
3. Fisioterapia Invasiva	U. CEU San Pablo	
4. Fisioterapia Deportiva	U. Pontificia Salamanca	
5. Fisioterapia Respiratoria y Cardíaca	ONCE-UAM	

Odontología		pág. 20
1. Prótesis Bucofacial y Oclusión	U. Complutense	
2. Periodoncia	U. Complutense	
3. Cirugía Bucal e Implantología	U. Granada	
4. Periodontology	U. Internacional Cataluña	
5. Implantología Oral	U. Sevilla	

Psicología		pág. 22
1. Ciencias Forenses	U. Autónoma Madrid	
2. Psicología Jurídica y Forense	U. Granada	
3. Psicología Infanto-Juvenil	IEPA	
4. Psicología General Sanitaria	U. Autónoma Madrid	
5. Psicología del Trabajo	U. Ramon Llull	

Salud Pública y Urgencias		pág. 22
1. Medicina de Emergencias	U. Complutense	
2. Salud Pública Europubhealth	U. Granada-EASP	
3. Salud Pública	U. Pompeu Fabra-UAB	
4. Urgencias, Emergencias y Catástrofes	U. CEU San Pablo	
5. Urgencias, Emergencias y Críticos	U. Europea	

TRABAJO

Recursos Humanos		pág. 22
1. Human Resources Management	U. Carlos III	
2. Recursos Humanos	Garrigues	
3. Dirección de Personas	U. Navarra	
4. Dirección de Personas	ESIC	
5. Recursos Humanos	EAE	

TURISMO

Dirección y Gestión		pág. 22
1. Dirección y Planificación del Turismo	U. Gerona	
2. Dirección y Planificación del Turismo	U. Málaga	
3. Dirección y Planificación del Turismo	U. Alicante	
4. Dirección Internacional del Turismo	U. Rey Juan Carlos	
5. Dirección y Gestión de Empresas Hotel.	U. Complutense	

URBANISMO

Construcción y Edificación		pág. 22
1. Planificación Urbana y Sostenibilidad	U. Politécnica Cataluña	
2. Edificación	U. Politécnica Valencia	
3. Gestión Internac. de Edif. y Construcc.	U. Europea	
4. Urbanismo y Ordenación del Territorio	U. CEU San Pablo	
5. Gestión en Edificación	U. Politécnica Madrid	

Diseño y Arquitectura		pág. 22
1. Collective Housing	U. Politécnica Madrid	
2. Teoría y Diseño Arquitectónico	U. Navarra	
3. Coop. Sustainable Emergency Architecture	U. Internacional Cataluña	
4. Conservac. del Patrimonio Arquitectónico	U. Politécnica Valencia	
5. Rehabilitación Arquitectónica	U. Granada	



DERECHO FISCAL Y TRIBUTARIO**1. TRIBUTACIÓN**

ESCUELA: Centro de Estudios Garrigues / **SEDE:** Madrid / **TLF.:** 915145330 / www.centrogarrigues.com / **PLAZAS:** 60 / **DURACIÓN:** 60 ECTS / **PRECIO:** 30.000 euros

Ofrece prácticas remuneradas en empresas y despachos prestigiosos. Como novedad, ofrece una estancia internacional en el International Bureau of Fiscal Documentation en Ámsterdam. El 100% de sus alumnos se incorpora al mercado profesional al terminar sus estudios.

2. ASESORÍA Y GESTIÓN TRIBUTARIA

ESCUELAS: Esade-U. Ramon Llull / **SEDE:** Barcelona / **TLF.:** 932 806 162 / www.esade.edu / **PLAZAS:** 40 / **DURACIÓN:** 60 ECTS / **PRECIO:** 19.600 euros

Se realizan casos prácticos reales vinculados al día a día de los bufetes colaboradores del máster. Su claustro de profesores combina la solvencia académica con la experiencia profesional. Todos sus graduados se colocan en un plazo de seis meses.

3. ASESORÍA FISCAL

ESCUELA: U. Navarra / **SEDE:** Madrid / **TLF.:** 914 514 341 / www.unav.edu/web/master-en-asesoria-fiscal / **PLAZAS:** 25 / 120 ECTS / **PRECIO:** 34.990 euros

Cuenta con una amplia red de más de 70 despachos y organizaciones empresariales que participan en el máster impartiendo clases y seleccionando a estudiantes para realizar las prácticas curriculares (con una duración mínima de 750 horas y una máxima de 900).

4. INTERNAC. EN ASESORÍA FISCAL

ESCUELA: ISDE / www.isde.es

El programa incluye una semana intensiva en la Universidad de Miami (EEUU) y visitas a diferentes despachos estadounidenses.

5. ASESORÍA FISCAL

ESCUELA: U. Complutense de Madrid / www.epj.es
Colaboran en el desarrollo del máster Aedaf, el Ilustre Colegio de Abogados de Madrid, Cuatrecasas y el Instituto de Estudios Fiscales.

DERECHO INTERNACIONAL**1. ABOGACÍA INTERNACIONAL**

ESCUELA: ISDE / **SEDE:** Madrid y Washington DC / **TLF.:** 911 265 180 / www.isde.es / **PLAZAS:** 30 / **DURACIÓN:** 1.200 horas / **PRECIO:** 26.000 euros

El enfoque del máster es eminentemente práctico, por lo que la carga teórica se combina con la realización de casos prácticos y exposiciones, que acercan a los alumnos a la realidad de la profesión. Presta especial atención a las habilidades digitales.

2. DERECHO DE LA UNIÓN EUROPEA

ESCUELA: U. Carlos III de Madrid / **SEDE:** Madrid / **TLF.:** 916 244 054 / www.uc3m.es / **PLAZAS:** 40 / **DURACIÓN:** 90 ECTS / **PRECIO:** 8.550 euros

Los estudiantes tienen la opción de cursar el Programa en Estudios Jurídicos Internacionales del American University Washington College of Law (EEUU). También pueden realizar un complemento curricular con la Universidad de Zúrich (Suiza).

3. DERECHO INTERNACIONAL DE LOS NEGOCIOS

ESCUELAS: Esade-U. Ramon Llull / **SEDE:** Barcelona / **TELÉFONO:** 932 806 162 / www.esade.edu / **PLAZAS:** 45 / **DURACIÓN:** 60 ECTS / **PRECIO:** 19.600 euros

Programa orientado al caso y el estudio de las operaciones mercantiles: los estudiantes realizan casos prácticos reales vinculados al día a día de los despachos.

4. INTERNAT. LAW, FOREIGN TRADE AND INTERNATIONAL RELATIONS

ESCUELA: ISDE / www.isde.es

Colaboran en el máster la Cámara de Comercio de Madrid y la Cámara de Comercio de España en Nueva York. Se imparte en inglés.

5. ABOGACÍA INTERNACIONAL

ESCUELA: U. Carlos III de Madrid / www.uc3m.es

En el diseño del programa participó una comisión formada por personal académico y profesionales de la abogacía internacional.

ESPECIALIZADOS**1. PROPIEDAD INTELECTUAL E INNOVACIÓN DIGITAL (LVCENTINVS)**

ESCUELA: U. Alicante / **SEDE:** Alicante / **TELÉFONO:** 965 909 514 / <https://ml.ua.es> / **PLAZAS:** 30 / **DURACIÓN:** 60 ECTS / **PRECIO:** 9.600 euros

Con 30 ediciones de trayectoria, esta titulación nació para dar una respuesta académica a la desigación de Alicante como sede oficial de la Oficina de Propiedad Intelectual de la Unión Europea, el órgano competente para el registro de marcas y diseños.

2. INTERNATIONAL SPORTS LAW

ESCUELA: ISDE / **SEDE:** Madrid / **TELÉFONO:** 911 265 180 / www.isde.es / **PLAZAS:** 60 / **DURACIÓN:** 1.200 horas / **PRECIO:** 31.000 euros

Este programa del ISDE cuenta con la participación de figuras reconocidas a nivel mundial en derecho deportivo y con la Cámara de Comercio de Madrid y de Nueva York.

3. DERECHO DE LAS TIC, REDES SOCIALES Y PROPIEDAD INTELECTUAL

ESCUELAS: Esade-U. Ramon Llull / **SEDE:** Barcelona / **TELÉFONO:** 932 806 162 / www.esade.edu / **PLAZAS:** 25 / **DURACIÓN:** 60 ECTS / **PRECIO:** 23.100 euros

Uno de sus principales rasgos característicos es el carácter emprendedor y práctico de los directores responsables del programa, a lo que se añade un elevado rigor académico.

4. DERECHO DE LAS TELECOMUNICACIONES

ESCUELA: U. Carlos III de Madrid / www.uc3m.es

El título habilita para obtener la acreditación como Delegado de Protección de Datos (DPD-AEPD). Se realizan prácticas obligatorias.

5. DERECHO PARLAMENTARIO, ELECCIONES Y EST. LEGISLATIVOS

ESCUELA: U. Complutense de Madrid / www.ucm.es

La alta calidad y experiencia del profesorado del máster es uno de los aspectos mejor valorados por los alumnos del programa.

ECONOMÍA AUDITORÍA**1. AUDITORÍA Y RIESGOS FINANCIEROS**

ESCUELA: IEB / **SEDE:** Madrid / **TELÉFONO:** 915 240 615 / www.ieb.es / **PLAZAS:** 40 / **DURACIÓN:** 500 horas / **PRECIO:** 13.500 euros

Esta escuela de negocios disfruta de convenios con dos prestigiosas instituciones sectoriales como la London School of Economics (LSE) y la Chinese University of Hong Kong (CUHK), lo que se traduce en estancias académicas en sus respectivas ciudades.

2. CONTABILIDAD, AUDITORÍA Y MERCADOS DE CAPITALES

ESCUELAS: UAM-UAH-ICJCE / **SEDE:** Madrid / **TELÉFONO:** 914 976 667 / www.macam.es / **PLAZAS:** 40 / **DURACIÓN:** 90 ECTS / **PRECIO:** 4.086 euros

La Agrupación de Madrid del ICJCE (principal corporación de auditores de nuestro país) ha colaborado muy activamente con el desarrollo del programa desde su implantación, en el año 2010, mediante la cátedra de patrocinio UAM-Auditores Madrid.

3. AUDITORÍA

ESCUELA: U. Zaragoza / **SEDE:** Zaragoza / 976 762 219 / <https://fecem.unizar.es> / **PLAZAS:** 32 / **DURACIÓN:** 60 ECTS / **PRECIO:** 1.824 euros

Tras 30 ediciones a sus espaldas, tiene el reconocimiento del Instituto de Contabilidad y Auditoría de Cuentas (ICAC) a efectos de acceso al Registro Oficial de Auditores de Cuentas.

4. AUDITORÍA DE CUENTAS

ESCUELA: Deusto Business School / www.deusto.es

Destaca por su carácter profesionalizante, aunando los esfuerzos de Deusto y ICJCE, que se ocupan del desarrollo del programa.

5. AUDITORÍA Y CONTABILIDAD

ESCUELA: U. Complutense de Madrid / www.ucm.es

Homologado por el ROAC, lo que exime a sus estudiantes de realizar el examen teórico para lograr la acreditación como auditor.

**Sostenibilidad, Energía y Medio Ambiente**

Máster en Energías Renovables y Mercado Energético (Madrid | Sevilla | Online)

Máster en Sostenibilidad ESG (Madrid | Online)

Programa Ejecutivo en Hidrógeno Renovable (Madrid | Sevilla)

Programa Ejecutivo en Tecnologías y Mercados de Almacenamiento Energético (Madrid) **iNUEVO!**

Programa Ejecutivo en Eólica Marina (Blended-Madrid)

Liderazgo Digital

Máster en Big Data & Business Analytics (Madrid | Online)

Máster en Ingeniería de Datos (Online)

Máster en Industria 4.0 (Online)

Liderazgo Femenino

Programa ACELERA Liderazgo Femenino. Becoming a Leader (Madrid)

Programa de Desarrollo para la Dirección - Mujeres con Alto Potencial (Madrid | Sevilla)

Programa Consejera, Diversidad y Profesionalización en los Consejos de Administración (Madrid)

Más información

Programa de
**Becas y
Descuentos**

+34 913495600
informacion@eoi.es
www.eoi.es



**formamos
talento para un
futuro sostenible**

